

## Okolo Komárova

800 m (15 min) po naučné stezce k vodopádu na Červeném potoce

700 m (14 min) kolem Červeného rybníka, rybníka Dráteník ke kostelu Narození Panny Marie v Mrtníce

700 m (15 min) k Mrtnické skále

900 m (20 min) přes hráz Zásalské přehrady do obce Chaloupky

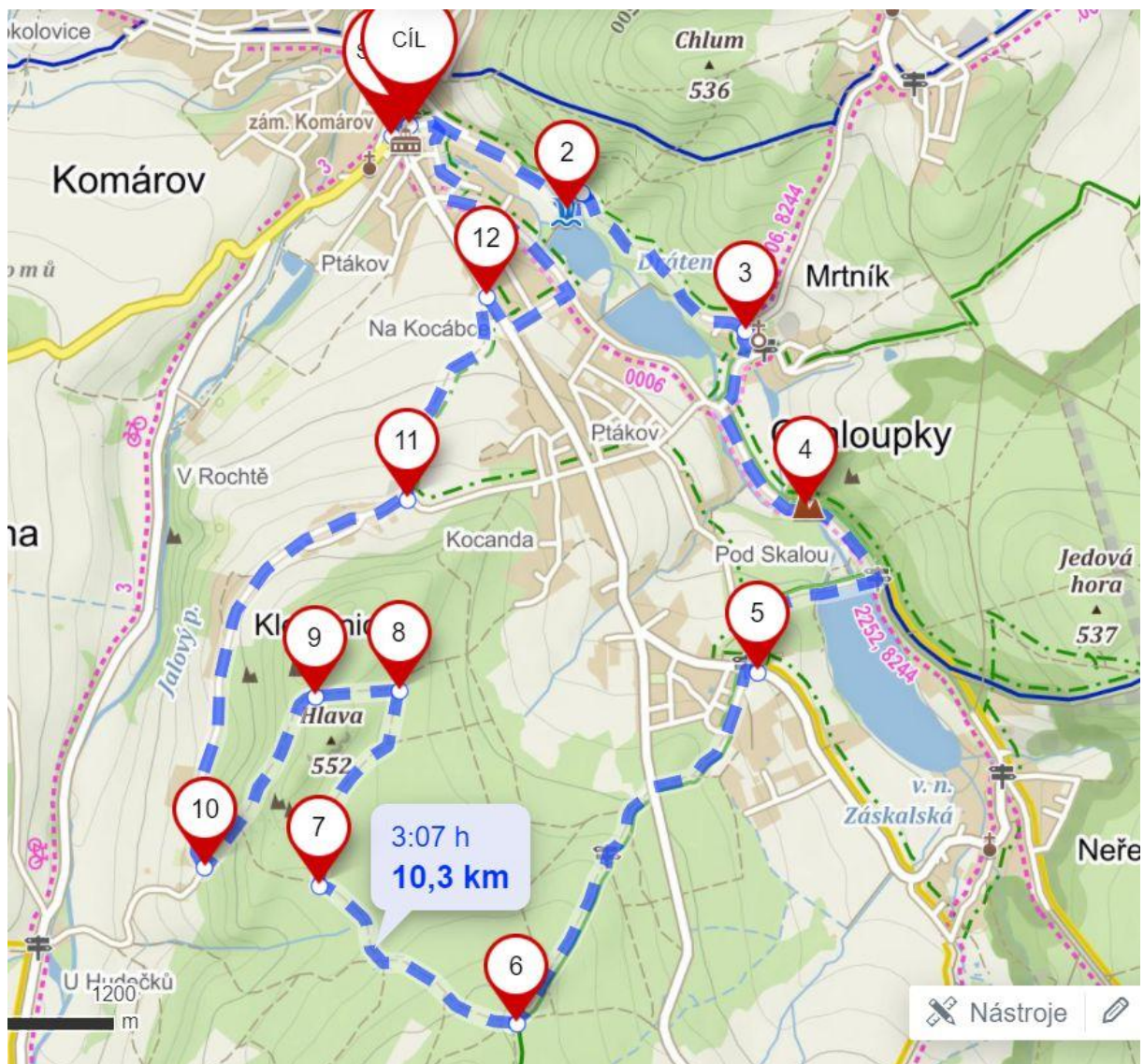
1,4 km po zelené značce brdskými lesy a dále 1,7 km neznačenými cestami k vrcholu Hlava

700 m neznačenou cestou k obce Kleštnice

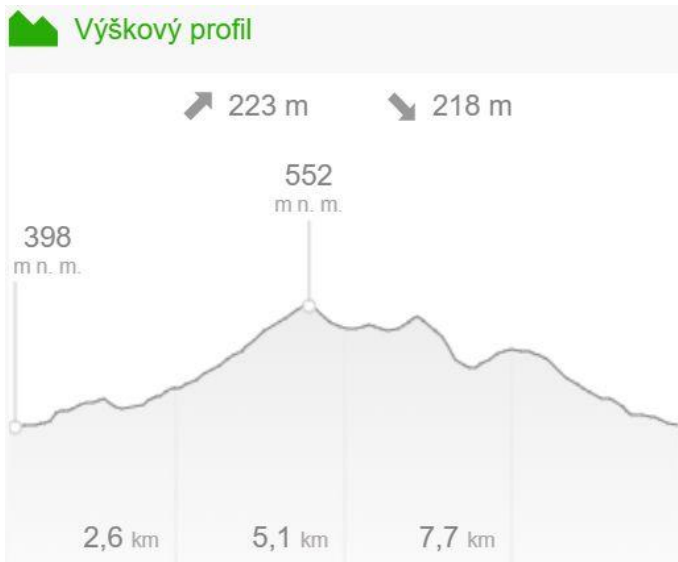
1,4 km (25 min) projít obcí Kleštnice, kde stále ještě lze najít krásné roubenky, výhled na vrch Jivina

2 km lukami a dále po naučné stezce zpět do Komárova

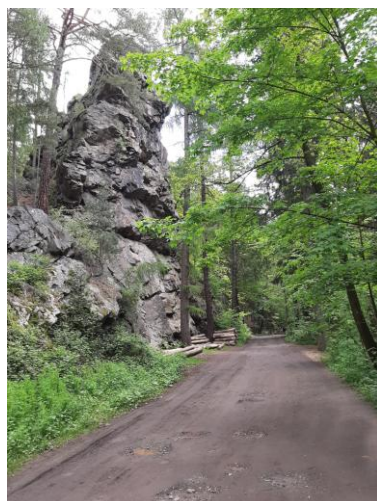
Celkem ujdete cca 10 km za 3 hodiny.







Na cestě uvidíte to nejkrásnější, co zdejší oblast nabízí: soustavu vodních děl, Mrtnickou skálu, starobylý kostelík, brdské lesy, obec se starou architekturou, výhledy.



Kostel Narození Panny Marie, Mrtnická skála, podhrázský domek, přehrada,



Hlava. Kleštěnice







Jivina, osada Kleštěnice



V Komárově o víkendech v sezóně možnost návštěvy muzea komárovské litiny. Občerstvení v restauraci U Šneka.