

## Okolo Komárova

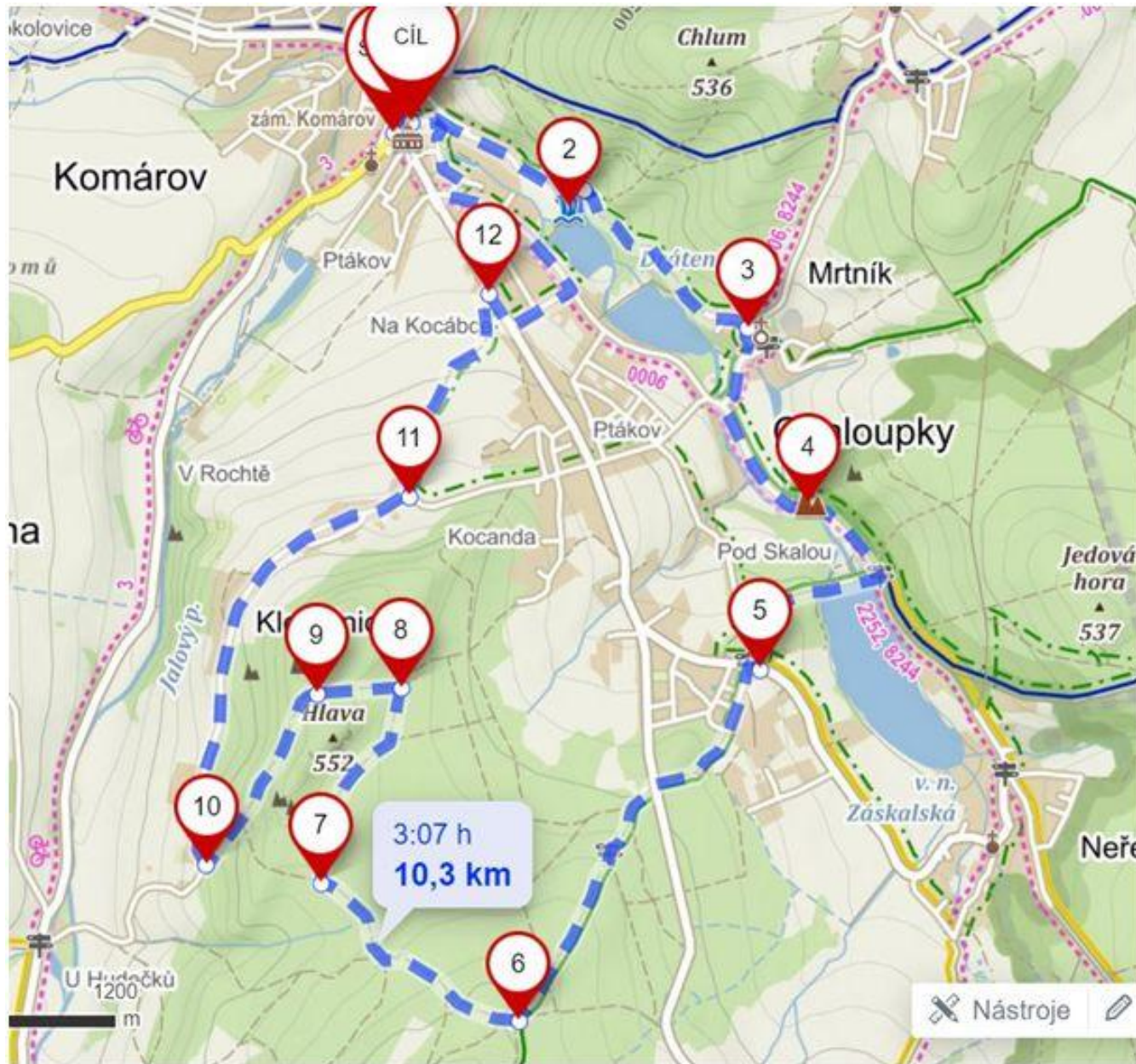
Trasa pro pěší

Délka 10.3 km, čas cca 3 hodiny

Cestou uvidíte: vodopád na Červeném potoce, soustavu vodních děl nad Komárovem, kostel Panny Marie v Mrtníci, Mrtnickou skálu, Zásalskou přehradu a její hráz, obec Chaloupky, okraj brdského hvozdů s výstupem na Vrchol Hlava (omezený výhled), osadu Kleštěnice se zbytky roubené architektury, výhled na Komárov a vrch Jivina.

V Komárově můžete v sezóně v sobotu navštívit muzeum umělecké litiny, občerstvení v restauraci U Šneka.

800 m (15 min) po naučné stezce k vodopádu na Červeném potoce



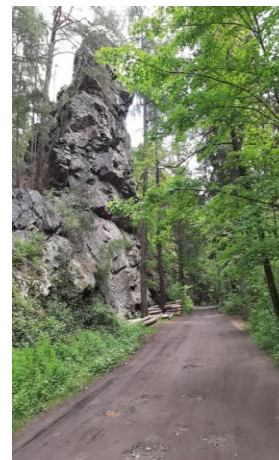
### Výškový profil





- Parkovat je možno u náměstí Míru nebo náměstí Jana Husa v Komárově.
- 800 m (16 min) po NS k vodopádu
- 730 m (14 min) kolem Červeného rybníka, rybníka Dráteník ke kostelu Narození Panny Marie v Mrtníce
- 700 m (15 min) k Mrtnické skále
- 900 m (20 min) přes hráz Záskalské přehrady do obce Chaloupky
- 1,4 km po zelené značce brdskými lesy a dále 1,7 km neznačenými cestami k vrcholu Hlava
- 700 m neznačenou cestou k obce Kleštěnice
- 1,4 km (25 min) projít obcí Kleštěnice, kde stále ještě lze najít krásné roubenky, výhled na vrch Jivina
- 2 km loukami a dále po naučné stezce zpět do Komárova

Vodopád, kostel Panny Marie v Mrtníce, skála



Záskalská přehrada, hráz



vrch Hlava, roubenka v Kleštěnici, vrch Jivina



Na cestě uvidíte to nejhezčí, co zdejší oblast nabízí:



Hráz Červeného rybníka