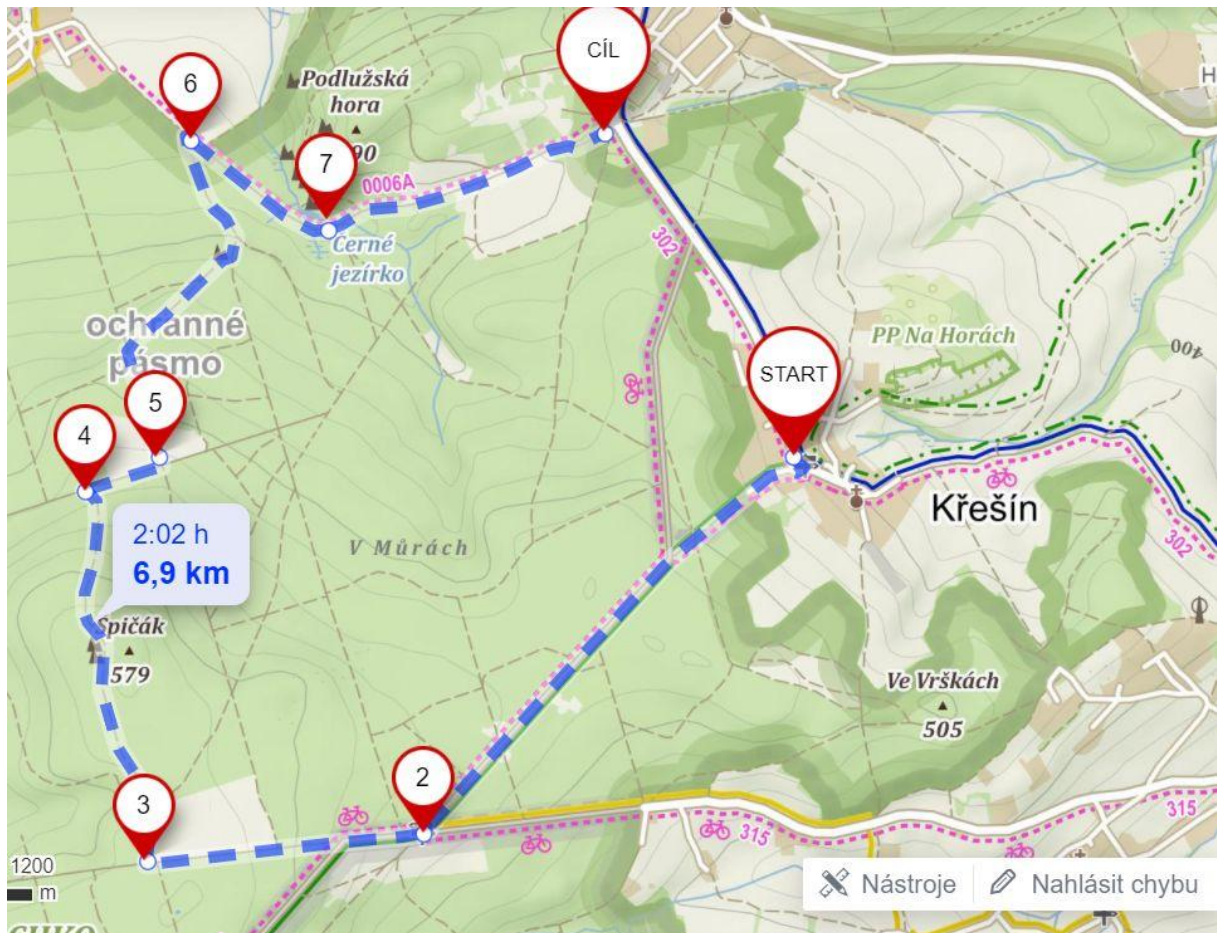


Okruh kolem Felbabky 2

(Lze použít jako prodloužení okruhu č. 1 i projít samostatně)



Z Křešína po zelené značce 1,7 km (34 min) k rozcestí Sýkorky)

900 m rovně (20 min) k odbočce na Špičák. (Ze samotného vrcholu není žádný výhled, ale ze severní paseky pod ním se otvírá krásný rozhled k hradu Točník).

3 km (40 min) neznačenými cestami na okraj obce Podluhy (pěkný rozhled)

500 m (10 min) romantické Černé jezírko se skálou

1 km (20 min) zpět na parkoviště

Projdete se brdskými lesy, v příznivém období borůvky, houby, výhledy, romantické místo.

Celkem ujdete 7 km za cca 2 hodiny.

