



NA TRASE :

Uvidíte to nejkrásnější, co zdejší oblast nabízí: vodopád na Červeném potoce, soustavu vodních děl nad Komárovem, kostel Panny Marie v Mrtníce, Mrtnickou skálu, Záskauskou přehradu a její hráz, obec Chaloupky, okraj brdského hvozdu s výstupem na Vrchol Hlava (omezený výhled), osadu Kleštěnice se zbytky roubené architektury, výhled na Komárov a vrch Jivina.

V Komárově můžete v sezóně v sobotu navštívit muzeum umělecké litiny, občerstvení v restauraci U Šneka.

VÝŠKOVÝ PROFIL



PARKOVIŠTĚ

Komárov 1

49.8059172N, 13.8573472E

Komárov 2

49.8021294N, 13.8644283E

PĚŠÍ TRASA 10 KM

KOMÁROVSKÝ OKRUH

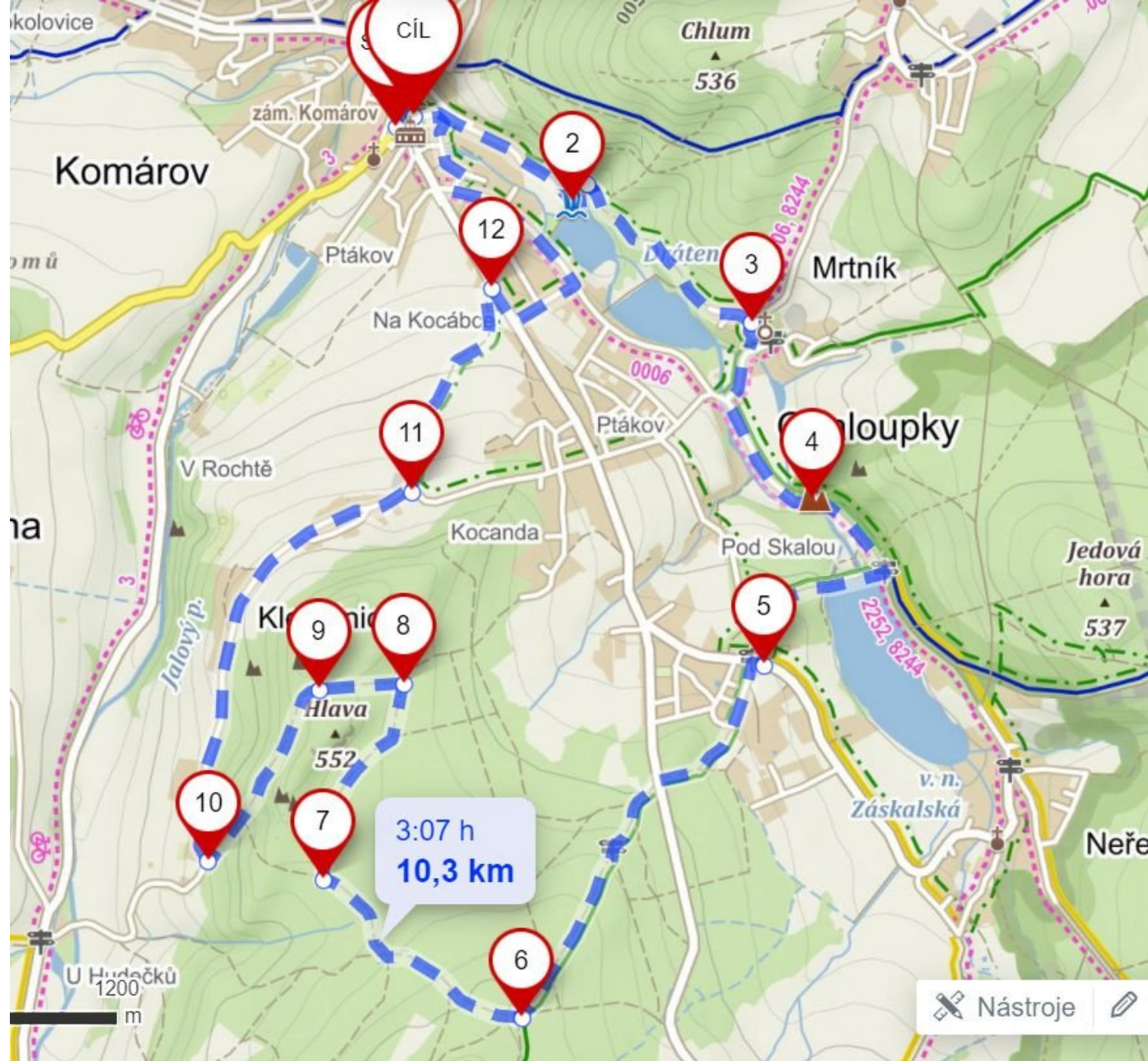
Z KOMÁROVA
DO OKRAJOVÉ ČÁSTI
BRD

- 800 m (16 min) po NS k vodopádu
- 730 m (14 min) kolem Červeného rybníka a rybníka Dráteník ke kostelu Narození Panny Marie v Mrtníce
- 700 m (15 min) k Mrtnické skále



Záskalská přehrada

- 900 m (20 min) přes hráz Záskalské přehrady do obce Chaloupky
- 1,4 km po zelené značce brdskými lesy a dále 1,7 km neznačenými cestami k vrcholu Hlava
- 700 m neznačenou cestou k obce Kleštěnice
- 1,4 km (25 min) projít obcí Kleštěnice, kde stále ještě lze najít krásné roubenky, výhled na vrch Jivina
- 2 km loukami a dále po naučné stezce zpět do Komárova



V létě je možnost koupání v Záskalské přehradě, na podzim v brdských lesích určitě nasbíráte nějaké houby...