



NA TRASE :

Uvidíte okraj bývalého VVP, pod vrcholem Špičáku polokruhový výhled na hrad Žebrák, výhled na obec Podluhy (bod 6), romantické Černé jezírko se skalkou, v blízkosti Felbabky EVL Felbabka, tůňky pro kuňku žlutobřichou a další plazy.

Projdete se brdskými lesy, v příznivém období borůvky, houby, výhledy, romantické místo

Lze použít jako prodloužení okruhu č. 1 i projít samostatně.

VÝŠKOVÝ PROFIL



PARKOVIŠTĚ

Felbabka, parkoviště 1
49.8094853N, 13.9380133E

PĚŠÍ TRASA 8 KM

BRDSKÝMI LESY NA ŠPIČÁK

OKRUH KOLEM
FELBABKY 2

Výchozí bod parkoviště Felbabka 1

1,4 km (30 min) po cyklostezce.

V případě prodloužení 1. okruhu z Křešína po zelené značce 1,7 km (34 min) až k rozcestí Sýkorky

900 m rovně (20 min) po silnici, zelené značení, k odbočce (doprava ve směru chůze) na Špičák na konci louky.

1,3 km (20 min) neznačenou cestou kolem vrcholu Špičáku.

(Ze samotného vrcholu není žádný výhled, ale ze severní paseky pod ním 49.7948144N, 13.9165589E se otvírá krásný rozhled k hradu Točník).

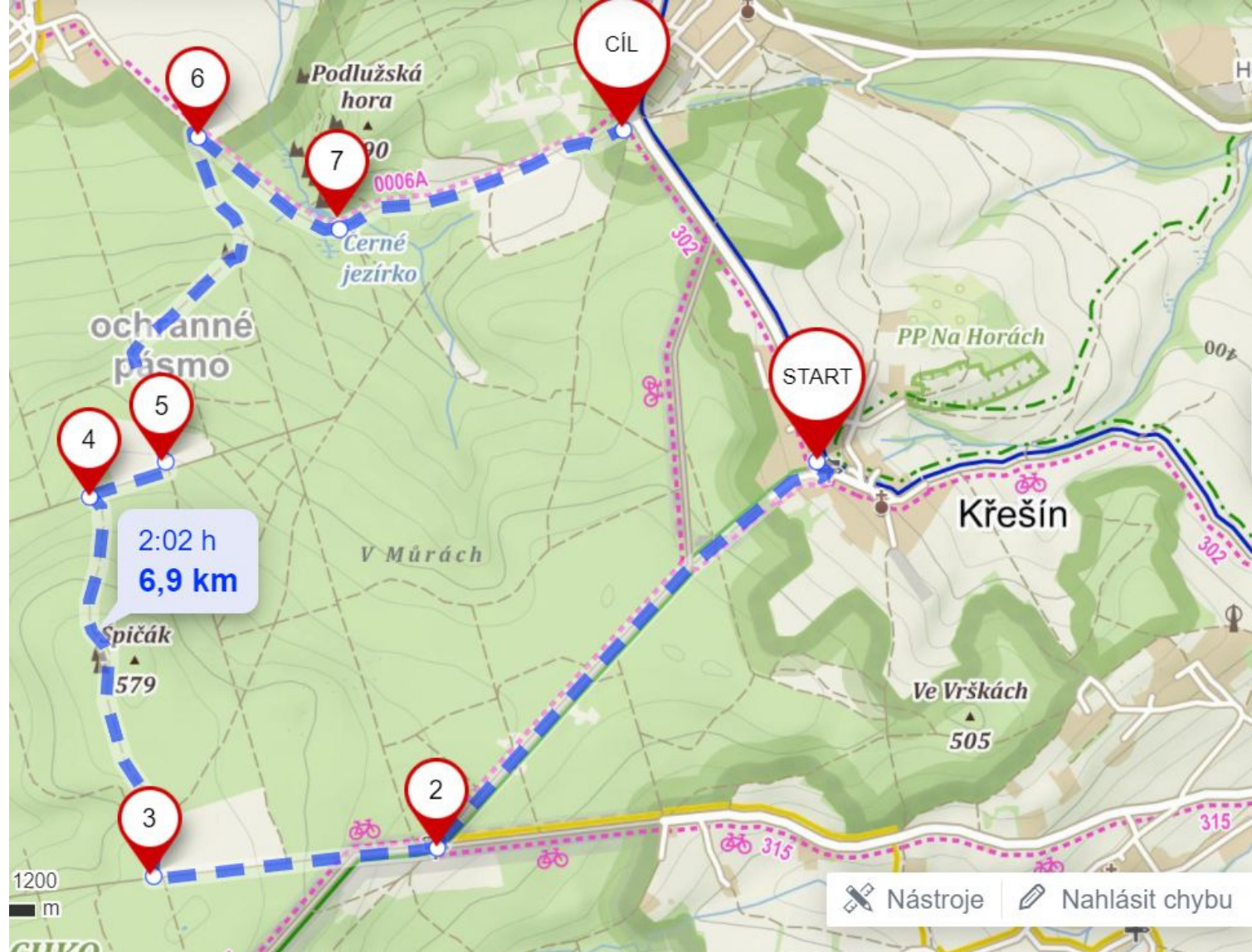


Březové porosty pod Špičákem

3 km (40 min) neznačenými cestami na okraj obce Podluhy (pěkný rozhled).

500 m (10 min) zpět do lesa k romantickému Černému jezírku se skálou.

1 km (20 min) zpět na parkoviště kolem EVL Felbabka.



Výhled z paseky pod Špičákem

