

## Valdecká trasa 1; Trasa 8,3 km – 2:32 h

Parkoviště Neřežín - 1,9 km za 41 min - Valdek

Valdek - 1,1 km za 18 min - rozcestí Na hlíně

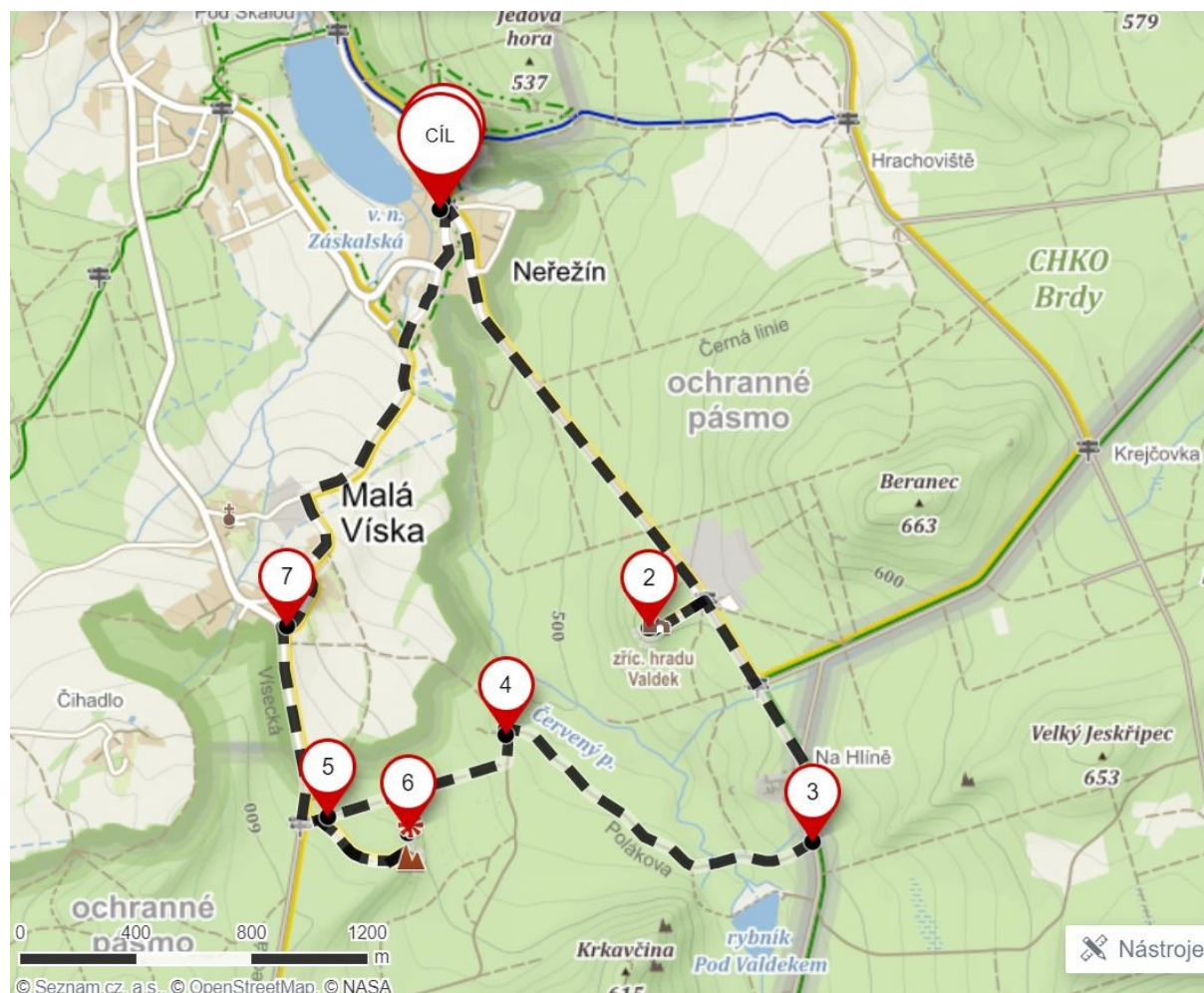
rozcestí Na hlíně - 1,3 km za 21 min - Polákova cesta odbočení

Polákova cesta odbočení - 746 m za 19 min - odbočka pod Jindřichovou skálou

odbočka pod Jindřichovou skálou - 395 m za 7 min - vyhlídka Jindřichova skála

vyhlídka – 1,1 km za 18 min - obec Malá Víska

Malá Víska 1,8 km za 27 min - Neřežín



### Výškový profil





Na trase uvidíte:

- Záskalskou přehradu (obr. 1)
- Hrad Valdek: (obr. 2 )  
Romantická zřícenina raně gotického hradu ze 13. století založeného Oldřichem Zajícem z Valdeka
- Jindřichova skála: (obr. 3) starý dub na skále (obr. 6)  
Jedno z nejpečnějšých vyhlídkových míst v Brdech. Mrazový srub tvořený kambrickými slepenci patří k vůbec nejvyšším v Brdech. Jeho skalní stěna dosahuje výšky až 20 metrů.
- Obec Malá Víska: Památný dub zimní na okraji obce (obr. 4, 5)

