



NA TRASE :

Uvidíte jámy po těžbě a dolování železných rud na Ostrém, tvrziště Ostrý, usedlost Hejdov, mnoho výhledů na vrch Plešivec, přírodní památku Na Horách, obec Křešín (Kozí náměstí s kozí farmou, v sezóně možnost malého občerstvení), Felbabka (studánka pod lesem s částí stezky pro děti). Možnost občerstvení - nepravidelně, restaurace u Fabiána.



PĚŠÍ TRASA 8 KM

VE ŠTÍNU PLEŠIVCE

OKRUH KOLEM
FELBABKY 1

Informační centrum Vrbnovská 30 / 1, 268 01 Hořovice
732 512 821, ic@mkc-horovice.cz; www.mkc-horovice.cz

VÝŠKOVÝ PROFIL



PARKOVIŠTĚ

Felbabka, parkoviště 1
49.8094853N, 13.9380133E
Felbabka, parkoviště 2
49.8150792N, 13.9400625E

Od silnice (2) pokračujeme po žluté značce k hradišti Ostrý. Vpravo míváme krásný litinový křížek, který byl na místo osazen KČT Felbabka v roce 2010. Zhruba po 1 km jsme došli k úpatí vrchu Ostrý (539 m n. m.) Ostrý získal jméno (podle Jana Čáky) podle svého tvaru. Na rozdíl od ostatních brdských vrcholů má ostřejší špici. Je odlišný i svým porostem a květenou, na suchých břidličnatých svazích najdeme teplomilnou květenu připomínající Český kras, vrch je porostlý duby. Podél cesty k vrcholu míváme stopy (jámy) po dolování železné rudy.

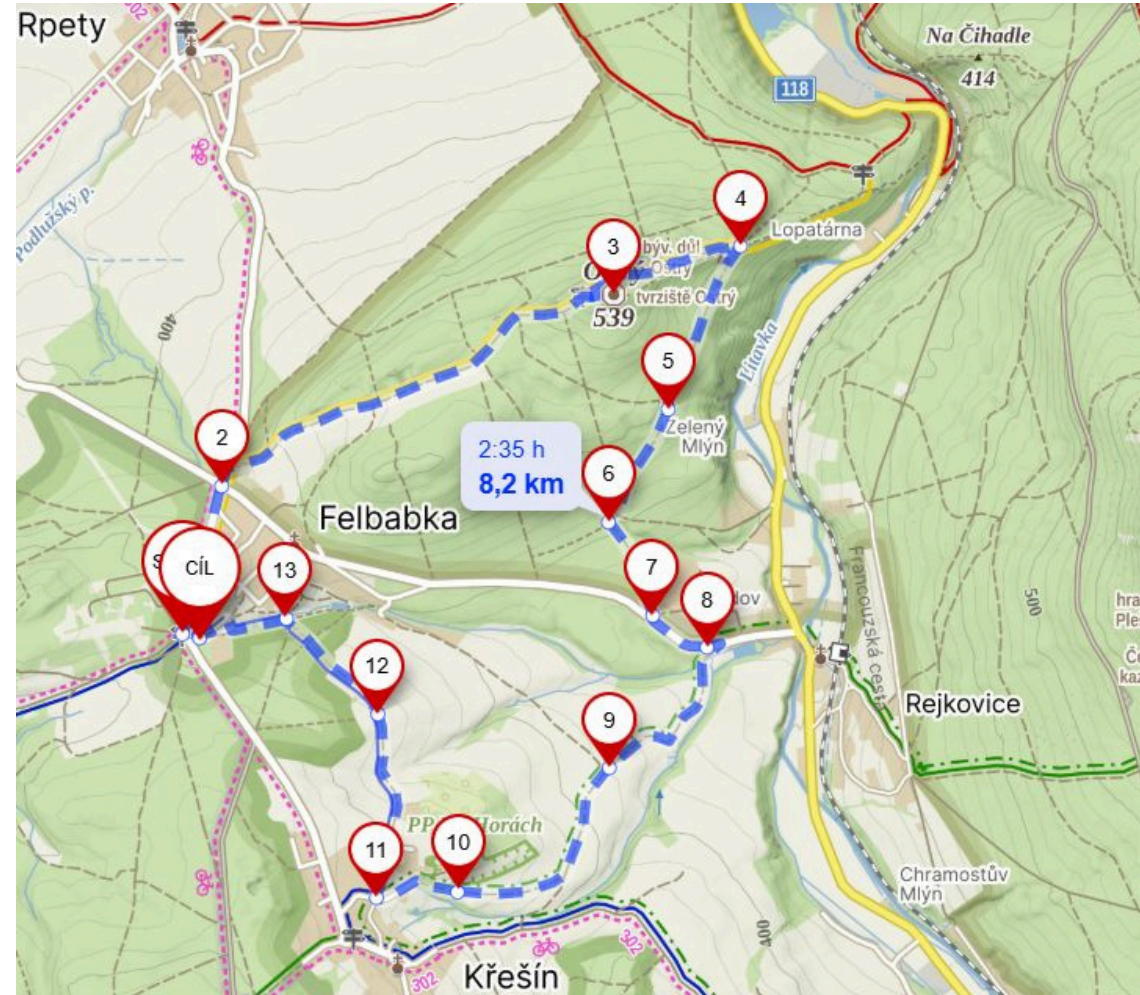
3. Na vrcholu je zachováno okrouhlé tvrziště obklopené valem. Historicky zde jsou zmiňováni Čámští z Ostrého, ale pro toto tvrzení se nepodařilo najít žádné hodnověrné důkazy. Vrcholu Ostrého dosáhneme po necelých 400 metrech od kraje louky. Po návštěvě hradiště pokračujeme dále cca 700 ve stejném směru po žluté až k neznámenému rozcestí u skalek.
4. Zde odbočíme vpravo pohodlnou neznámenou pěšinou. Zhruba po 500 m se pěšina dělí ve tvaru Y.
6. Držíme se vlevo, po dalších 1 km jsme dosáhli usedlosti Hejdov. Cestou jsme mívají brokovou střelnici. Dalších cca 300 m k naučné stezce Na Olymp Brd je nutno překonat po silnici.

Doporučujeme zde nejvyšší opatrnost.

Variantou by snad mohlo být obejít usedlost Hejdov zleva (k parkovišti pro klienty a kolem jízdárny).

8. Přejdeme silnici a pokračujeme po NS (směrem od Rejkovic k přírodní památce Na Horách další 1,5km). Zhruba v polovině cesty (9) k přírodní památce lze odbočit směrem k Felbabce a dojít do vsi kolem polní cestou.

10. Přírodní památka Na Horách Brdy nejsou chladnou vrchovinou s čistě horskou a podhorskou vegetací. Jižní a jihovýchodní svahy kopce z jílovitých břidlic jsou pokryty jen mělkými půdami, což má za následek výskyt teplomilné vegetace. Ještě na počátku 20. století bylo území přírodní památky využíváno jako pastvina pro ovce. Dnes je lokalita porostlá převážně suchými trávíky, z nichž soliterně vyrůstají borovice lesní a jalovce obecné.



Na jaře tu kvetou například koniklece luční české či mochny písečné a violky rolní. V květnu zbarví svahy růžovou barvou smolníčka obecná a žlutou kručinka německá. Kvetou tu i orchideje, jmenovitě vstavač kukačka. Drobný vršík poskytuje také pěkné výhledy na okolní kopce jižním až východním směrem.

11. (305 m) Křešín – Kozí farma. Ke studánce u Felbabky máme další 1,6 km, a od ní cca 400 m k parkovišti 1 a cca 700 m k parkovišti 2. (body 12 a 13.)