



VÝŠKOVÝ PROFIL



Informační centrum Vrbovská 30 / 1, 268 01 Hořovice
732 512 821, ic@mkc-horovice.cz; www.mkc-horovice.cz

NA TRASE :

Uvidíte okraj bývalého VVP, pod vrcholem Špičáku polokruhový výhled na hrad Žebrák, výhled na obec Podluhy (bod 6), romantické Černé jezírko se skalkou, v blízkosti Felbabky EVL Felbabka, tůňky pro kušku žlutobřichou a další plazy.

Projdete se brdskými lesy, v příznivém období borůvky, houby, výhledy, romantické místo

Lze použít jako prodloužení okruhu č. 1 i projít samostatně.

PARKOVIŠTĚ

Felbabka, parkoviště 1
49.8094853N, 13.9380133E



PĚŠÍ TRASA 8 KM

BRDSKÝMI LESY NA ŠPIČÁK

OKRUH KOLEM
FELBABKY 2

Výchozí bod parkoviště Felbabka 1

Po cyklostezce 302 k zelené značce 1,4 km a tam odbočit doprava k bodu 2. V případě prodloužení 1. okruhu z Křešína po zelené značce 1,7 km od místa Start až k rozcestí Sýkorky) (bod č. 2)

2. 900 m rovně po silnici, zelené značení, k odbočce (3) doprava ve směru chůze
3. Na konci louky stále držet směr, neodbočovat, 1,3 km neznačenou cestou kolem vrcholu Špičáku.

(Ze samotného vrcholu není žádný výhled, ale ze severní paseky pod ním 49.7948144N, 13.9165589E se otvírá krásný rozhled k hradu Točník viz níže).

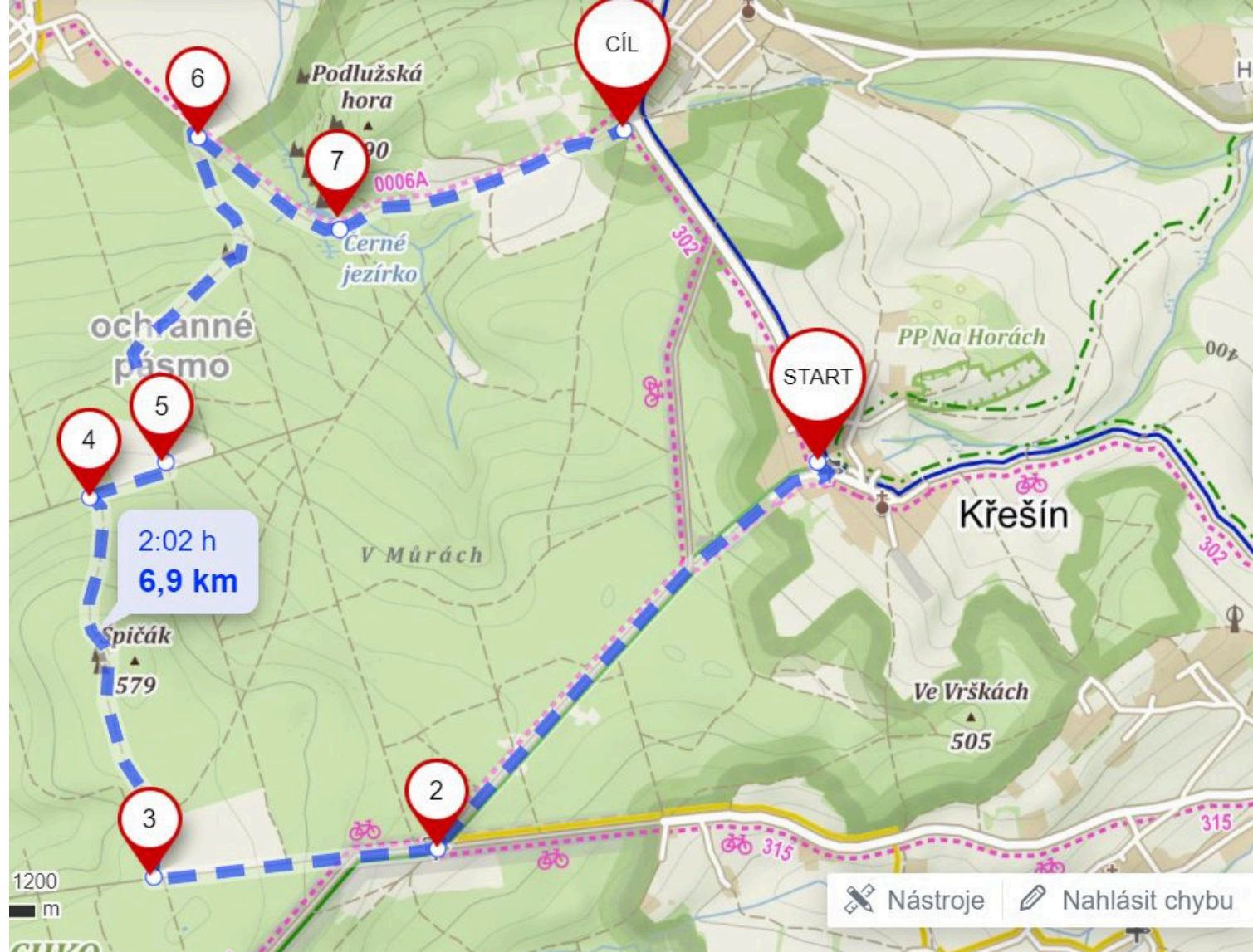


Březové porosty pod Špičákem

4. - 6. Neznačenými cestami na okraj obce Podluhy (pěkný rozhled) 3 km .

6. Zpět do lesa k romantickému Černému jezírku se skálou (7) 500 m .

7. Zpět na parkoviště kolem EVL Felbabka 1 km .



Výhled z paseky pod Špičákem

